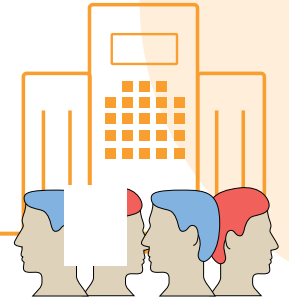
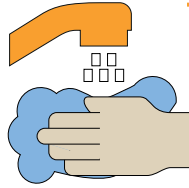


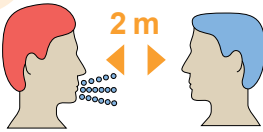
Mesures de **prevenció** que han de seguir **els treballadors** que es reincorporen al **centre de treball**



/ Renteu-vos **sovint les mans** amb sabó o amb gel hidroalcohòlic.



/ **Manteniu la distància de seguretat de dos metres** amb la resta de companys.



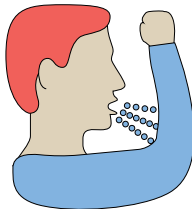
/ **Utilitzeu les escales** en lloc de l'ascensor .



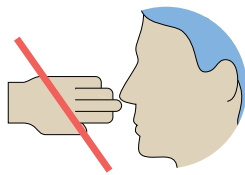
/ **Eviteu els petons** i les **encaixades de mans**.



/ Tapeu-vos **amb el colze en tossir o esternudar**.



/ Eviteu **tocar-vos els ulls, el nas o la boca**.



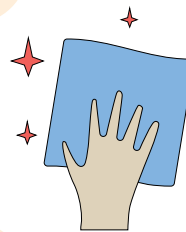
/ Eviteu **compartir equips i dispositius** amb **altres treballadors**.



/ Eviteu les **reunions presencials**, afavorint les **videoconferències** o altres **sistemes no presencials**.



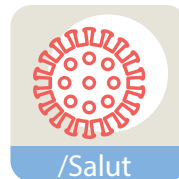
/ Faciliteu la **tasca del personal de neteja i desinfecció**, deixant l'espai de treball el **més lliure possible**.



/ L'empresa us facilitarà els **elements de protecció individual** que es requereixin **en funció del risc**.



/ Cal que els treballadors **facin seguiment i vigilància dels possibles símptomes dos cops al dia** i que ho reportin a l'aplicació **STOP COVID19 CAT**.



#EnsEnSortirem

La vostra empresa us informarà de les mesures organitzatives i de prevenció que hagi determinat, com l'ús de mascaretes, de guants i d'altres elements de protecció.

Per a més informació, consulteu canalsalut.gencat.cat/coronavirus