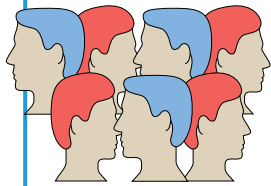


Mesures per la reobertura al públic de terrasses

Només s'obre al públic el **50% de les taules de terrasses** a l'aire lliure.

50%



L'ocupació màxima serà de **10 persones per taula o agrupació**, sempre respectant la distància mínima de seguretat interpersonal.

Cal garantir la distància mínima de **2m entre les taules**.

2m



Posar a disposició del públic dispensadors de gels hidroalcohòlics o desinfectants.

Els elements auxiliar del servei (vaixel·la, cristalleria, cobreteria, entre d'altres) s'emmagatzemaran en recintes tancats, si no és possible lluny de les zones de pas dels clients i treballadors.

S'eliminaran productes d'autoservei (tovalloneres, escuradets, setrills, entre d'altres). Es prioritzaran les monodosis d'un sol ús.

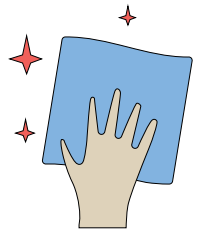


Priorització de estovalles d'un sol ús.

Evitar l'ús de cartes d'ús comú.



S'haurà de dur a terme la neteja i desinfecció dels equipament que han estat en contacte amb els clients, (taules, cadires o altres).



L'ús dels serveis (WC) serà com a màxim d'una persona. La neteja i desinfecció serà duta a terme, com a mínim 6 vegades al dia.

#EnsEnSortirem

És responsabilitat de tots fer-ne un bon ús i servei de la terrassa. Respectant les normes i el funcionament de cada bar o restaurant.



Generalitat de Catalunya

Comerç
DEL VENDRELL

/Salut